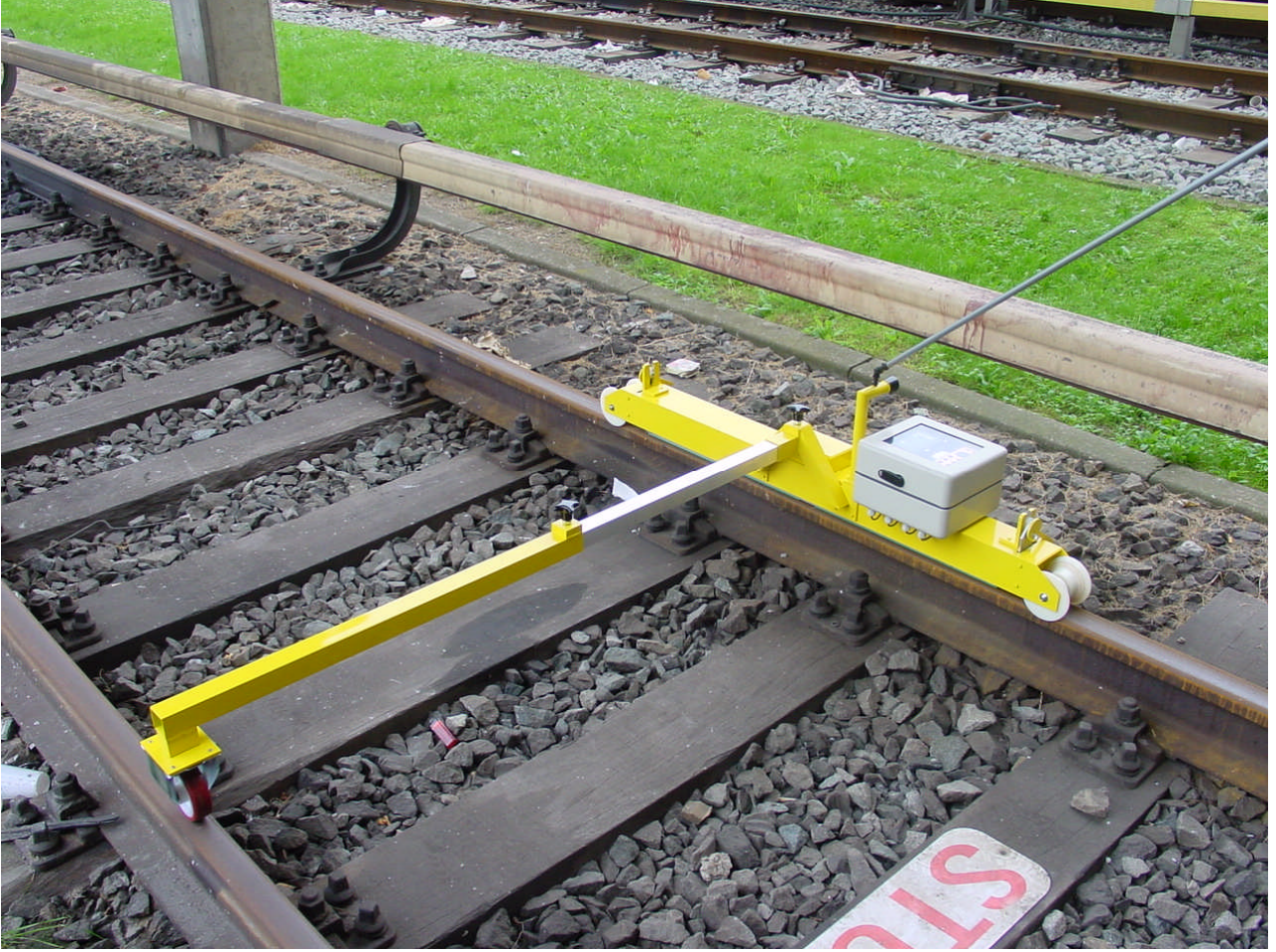


### APT\_RSA - RAIL SURFACE ANALYSER



*APT-RSA UIC54 sınıfı rayda ölçüm yaparken*

#### UYGULAMA

- Yüzey pürüzlülük ölçümü
- Ray ondülasyon ölçümü
- Taşlanmış yüzey kalite ölçümü
- Gürültü ölçümü ve tahminleri

#### ÖZELLİKLER

- Ray mantarında sürekli ölçüm yapmaya imkan veren 1 metrelik kiriş içindeki pürüzlülük ve ondülasyon değişimleri ekrandan gösteren ve hafızaya alma özelliği
- ISO 3095: 2005 (E) 'e uyumlu
- Sınırsız ölçüm alabilme
- Çok hafif ,1 hat işçisi taşıyabilir ve ölçüm alabilir

<b>Contact</b>	www.aptrail.com	E-mail	info@aptrail.com
<b>APT</b>	Troonstraat 98 B - 1050 Brussels Belgium	T.	+32-(0)16-23 20 40
		F.	+32-(0)16-23 89 10
<b>Ataray</b>	Milli Kütüphane Cad. No:31/203 Konak IZMIR TURKEY E-mail: info@ataray.com	T.	+90-232-4838109
		F.	+90-232-4838123

## TEKNİK ÖZELLİKLER

**Ölçüm sensörleri(dönüştürücü)**

- Dinamik alan :  $\pm 5000 \mu\text{m}$
- Dönüştürücü tipi: deplasman (LVDT)
- Dönüştürücü sayısı: 3 (mantar üzerinde bağımsız konuşturulmuş )
- Gürültü taban eşiği:  $0.1 \mu\text{m}$
- Pozisyon sağlayıcılar 128 atımda şifreleme imkanı

**Data prosesi**

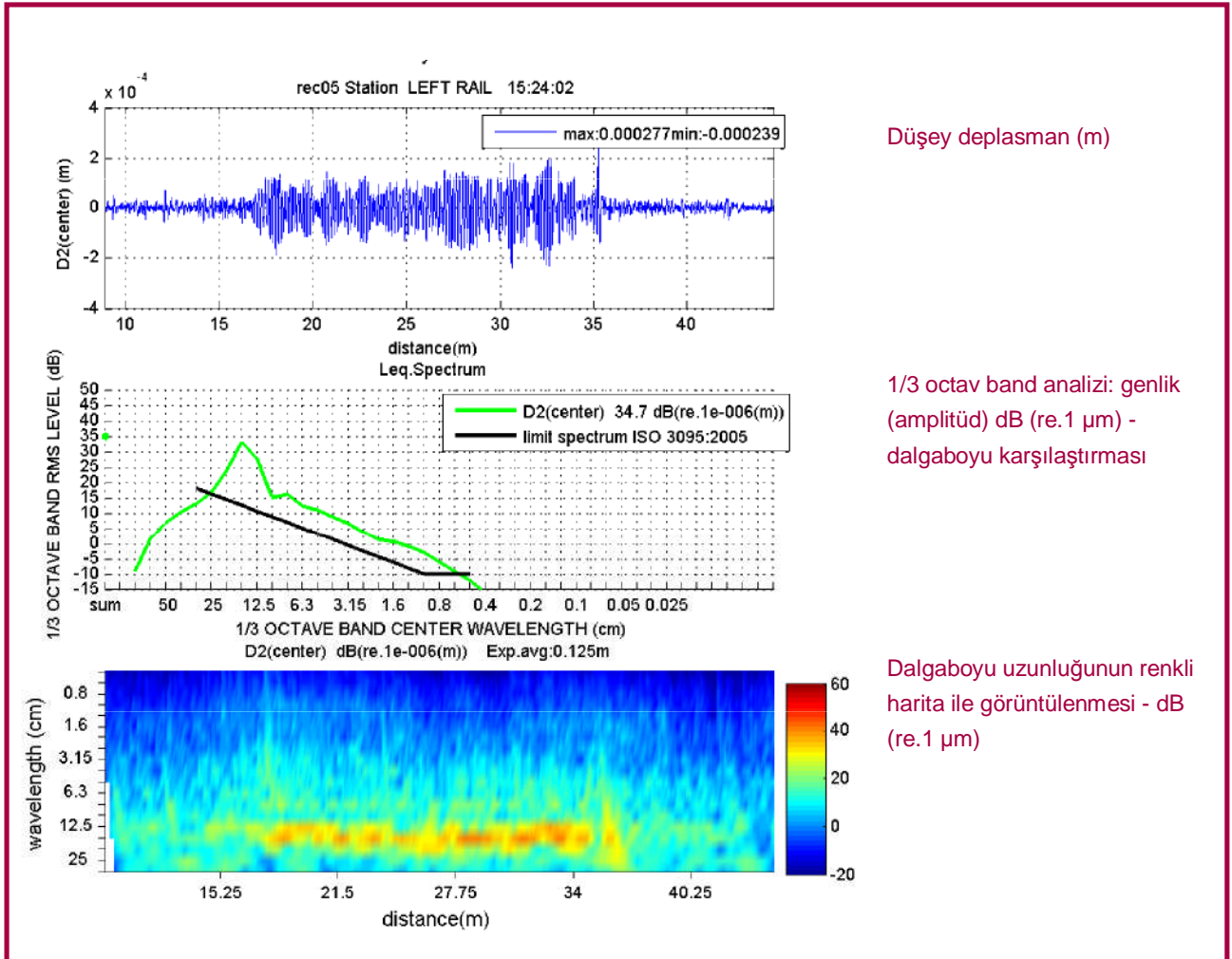
- Esnek yazılım imkanı
- Pürüzlülük ölçümü: 1/3 octav band analizi  
Dar band  
PSD
- Farklı renkleri kullanarak haritalandırma
- RMS seviyeleri ile mesafe karşılaştırma, ...

**Data sağlama**

- Kayıt: 4 kanal simultane örnekleme – 16 bit A/D çevirici
- 1 Metre içinde sürekli ölçüm alabilme
- Hafıza : 1 Gigabyte
- 6 ssatlik ölçüm
- Hafızayı dizüstüne USB-1 kullanarak iletme

**Ulaşım**

Uçak ile teslimat: ölçümler:  $0.4 \times 0.4 \times 1.2 \text{ m}$   
ağırlık:  $< 20 \text{ kg}$



Düşey deplasman (m)

1/3 octav band analizi: genlik (amplitüd) dB (re.1  $\mu\text{m}$ ) - dalgaboyu karşılaştırması

Dalgaboyu uzunluğunun renkli harita ile görüntülenmesi - dB (re.1  $\mu\text{m}$ )